

# LA FAMILIA

www.bilinguas.com

Abuelo

Bisabuela

Bisabuelo



Abuela

Abuelos maternos

Abuelos paternos

Suegra



Mujer  
Esposa



Marido  
Esposo



Suegro

Madre

Padre

Nuera

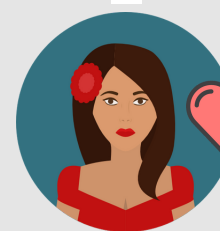


Cuñada

Hermano



YO

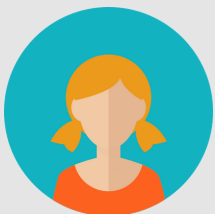


Hermana

Cuñado

Yerno

Tía



Sobrina/o



Primo/a



Bisnieta/o



Bilinguas